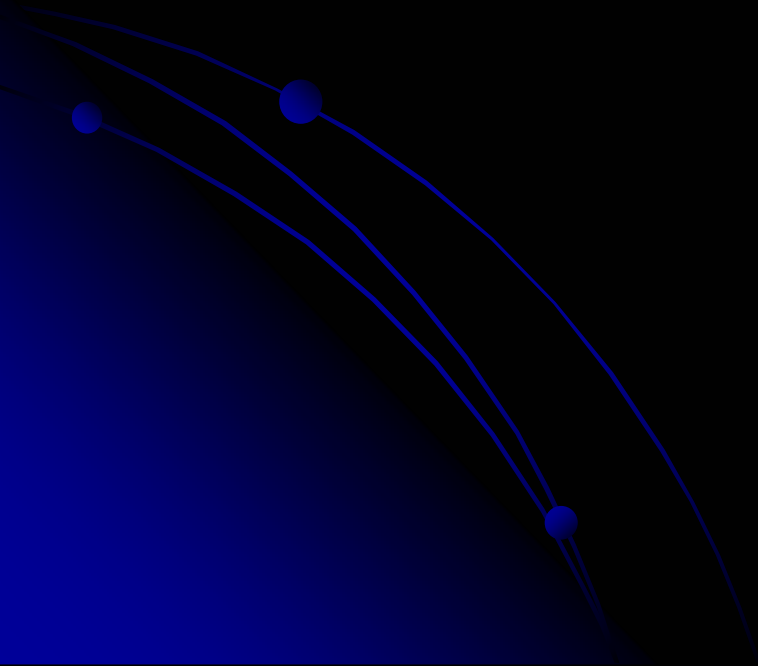


# Mejorando la empleabilidad para el desarrollo

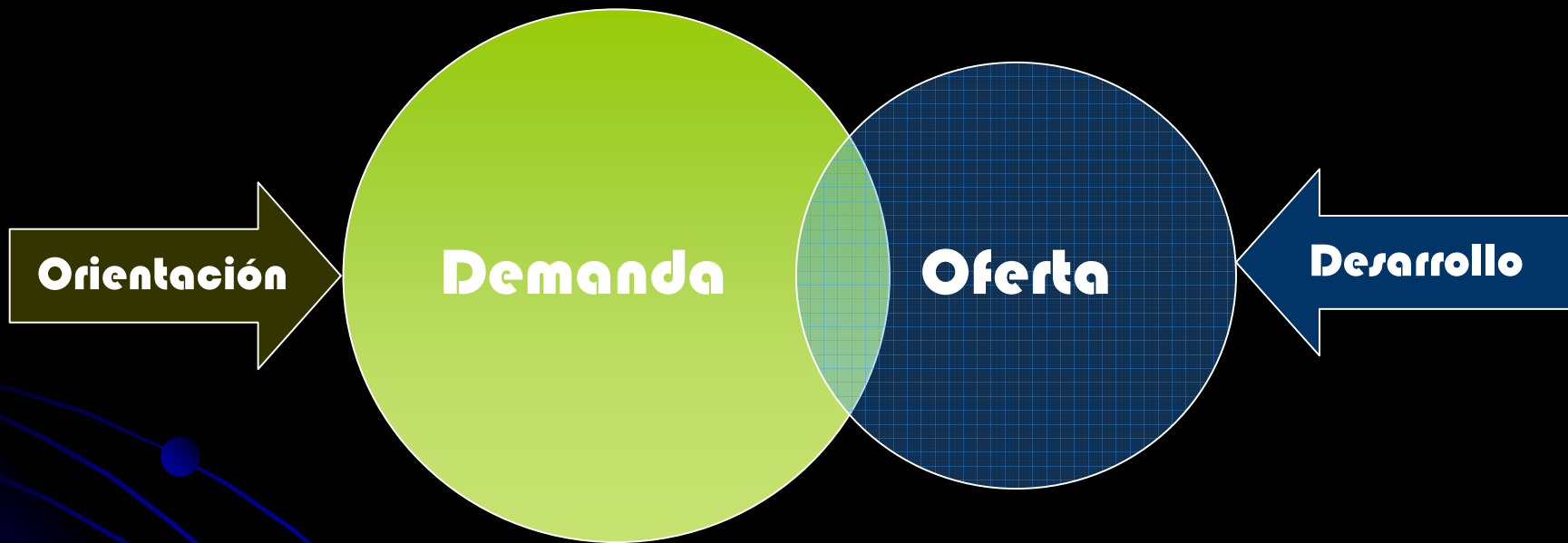
IV ENCUENTRO NACIONAL DE PROFESIONALES DE DESARROLLO LOCAL

Totana, 4 de junio de 2010

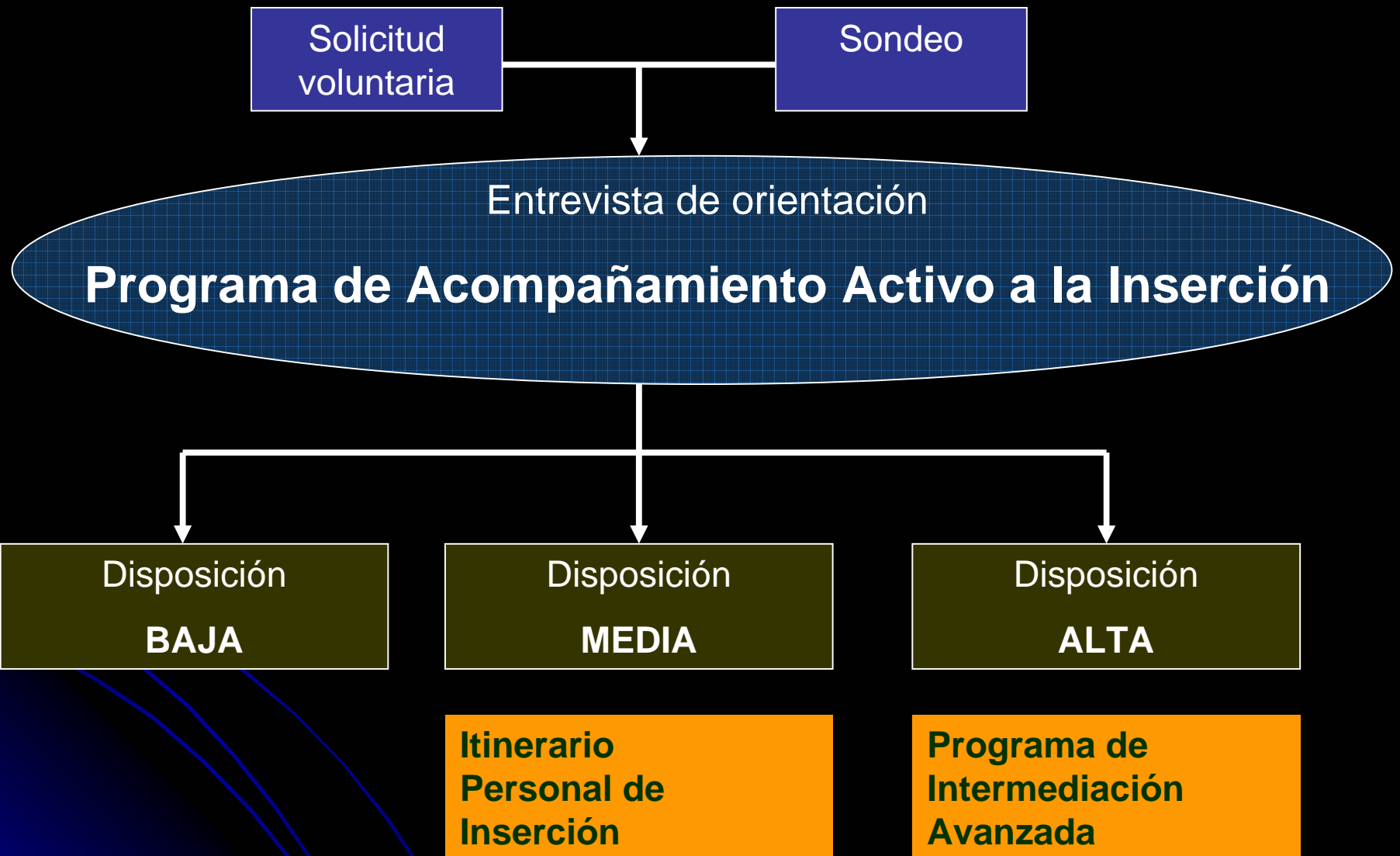


Rafael Piqueras Gómez  
Rafael.piqueras@carm.es

# Sistema de orientación



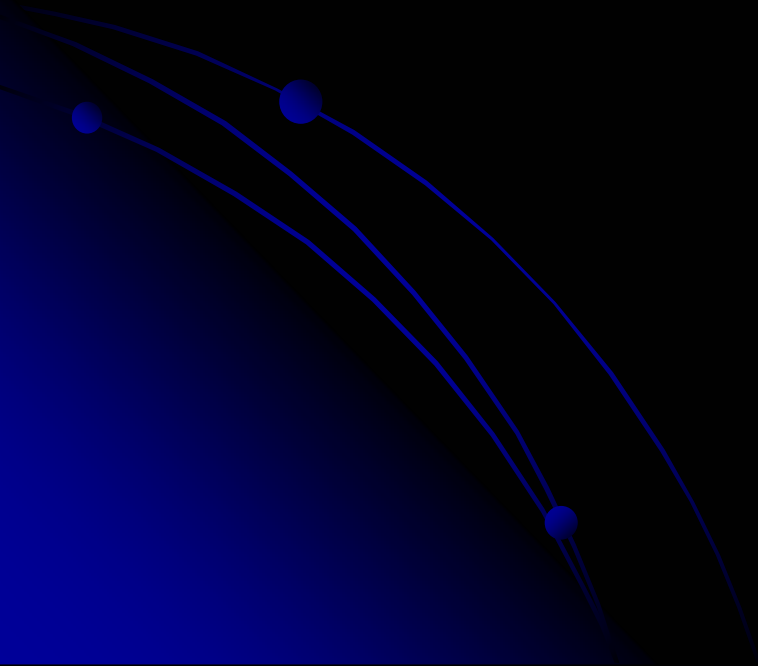
# Sistema de orientación



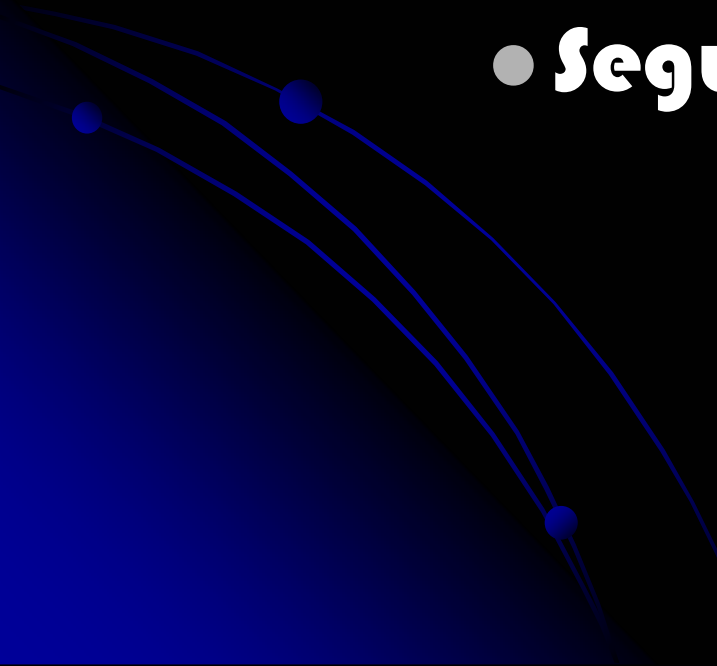
# Programa de Intermediación Avanzada (PIA)

## DISPOSICIÓN

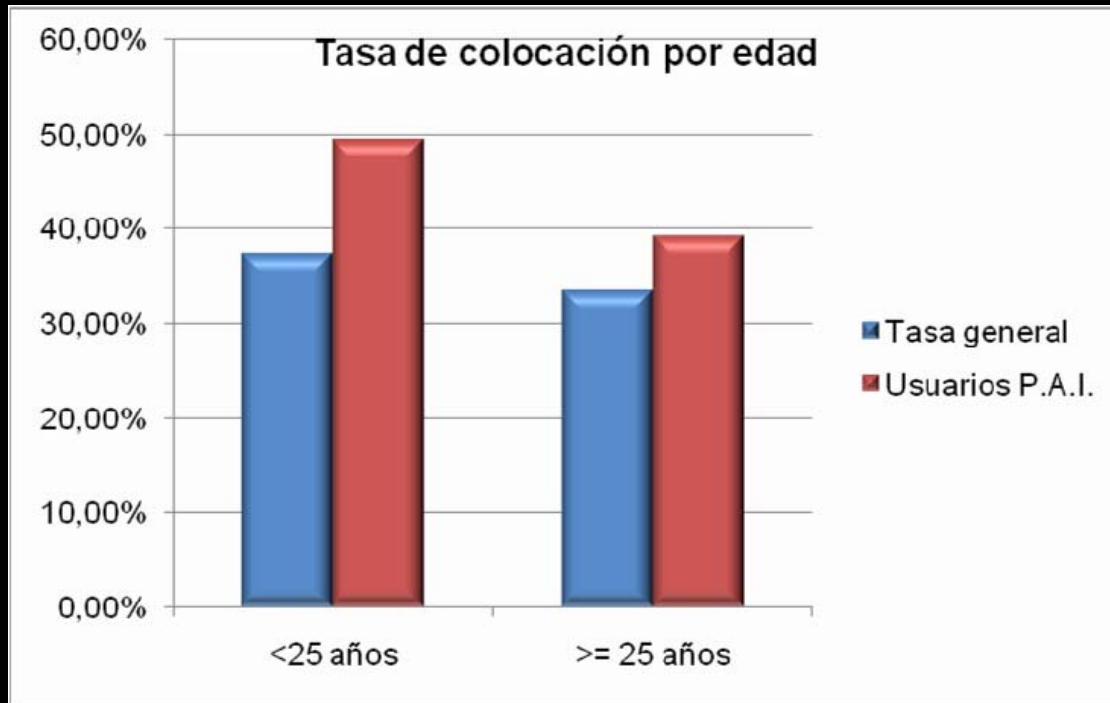
- Disponibilidad
- Ocupabilidad



# Programa de Intermediación Avanzada (PIA)

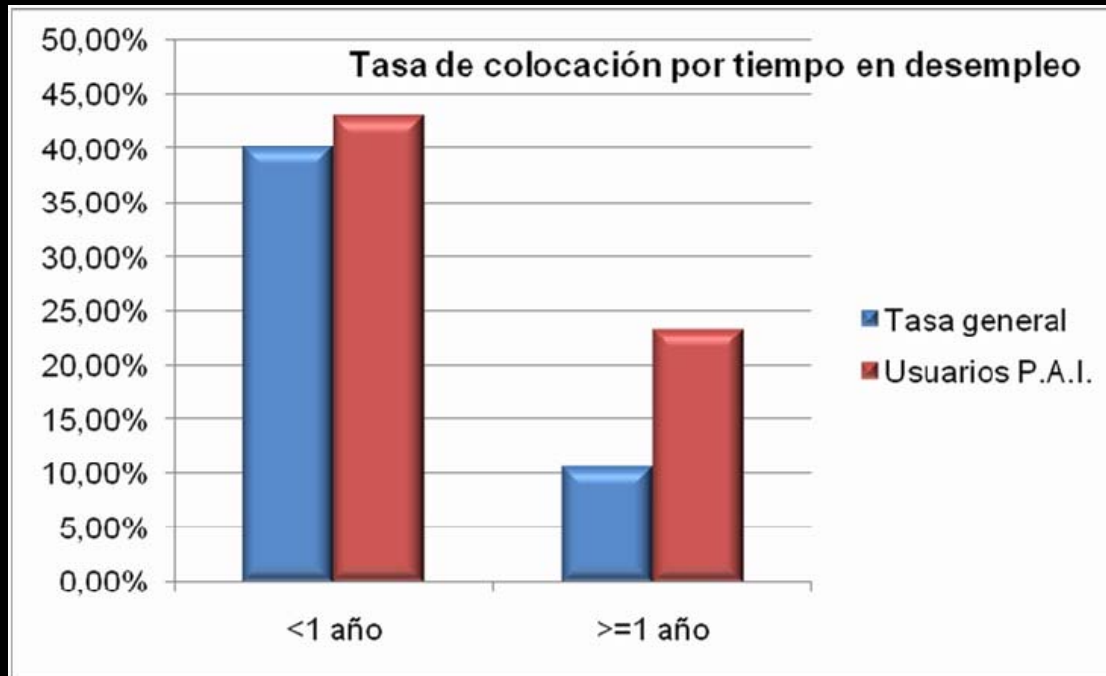
- **Gestión de ofertas del SEF**
  - **Colegio Oficial de Graduados Sociales**
  - **Seguimiento informático**
- 

# Programa de Intermediación Avanzada (resultados 2009)



Tasa de colocación por edad	<25 años	>= 25 años
Tasa general	37,40%	33,49%
Usuarios P.A.I.	49,48%	39,18%

# Programa de Intermediación Avanzada (resultados 2009)



Tasa de colocación por tiempo en desempleo	<1 año	>=1 año
Tasa general	40,11%	10,61%
Usuarios P.A.I.	43,08%	23,32%

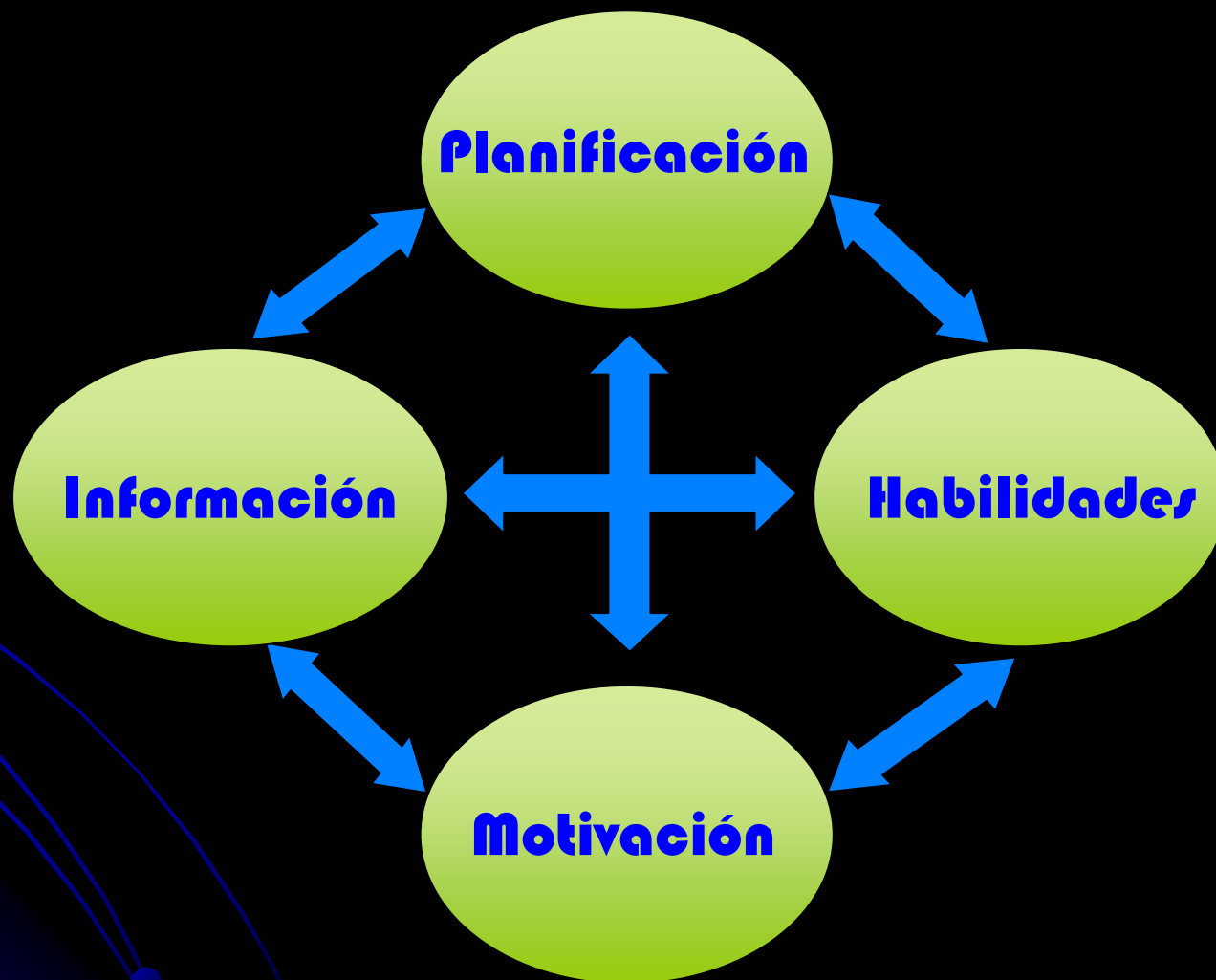
# Itinerario personal de inserción

## Mejora de la empleabilidad:

- **Cualificación profesional (cursos, ET, Programas mixtos, convenios ...)**
  - **Búsqueda de empleo.**
- 

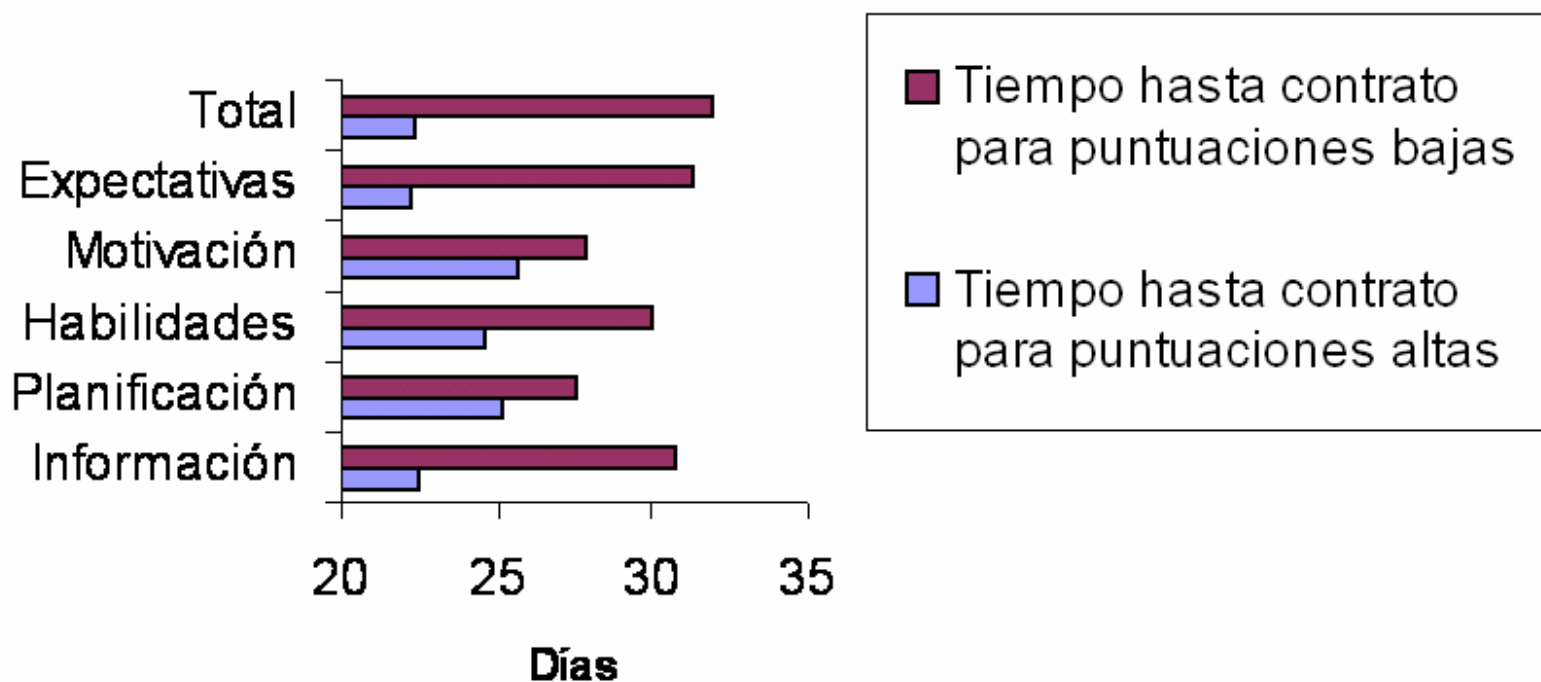


# Itinerario Personal de Inserción



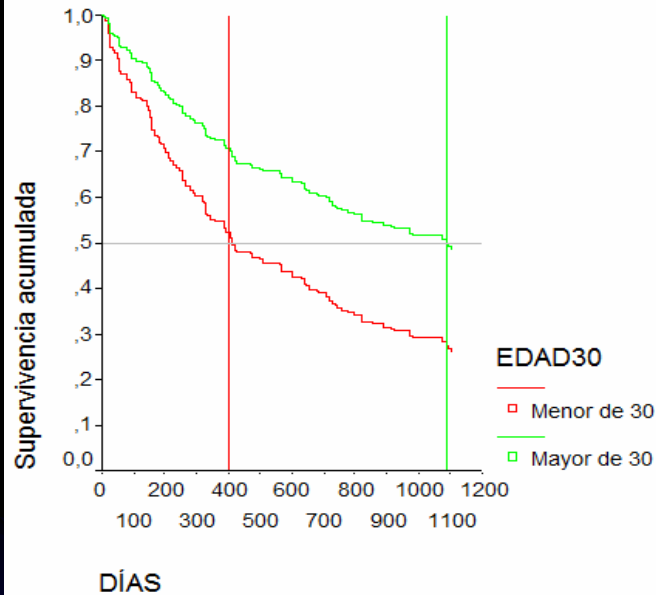
# Itinerario Personal de Inserción

## Puntuaciones de demandantes contratados: tiempo hasta consecución de empleo.



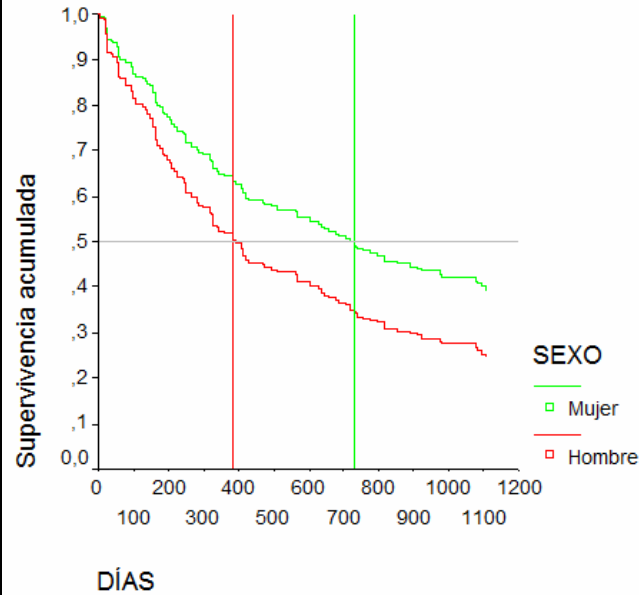
# Itinerario Personal de Inserción

Función de supervivencia



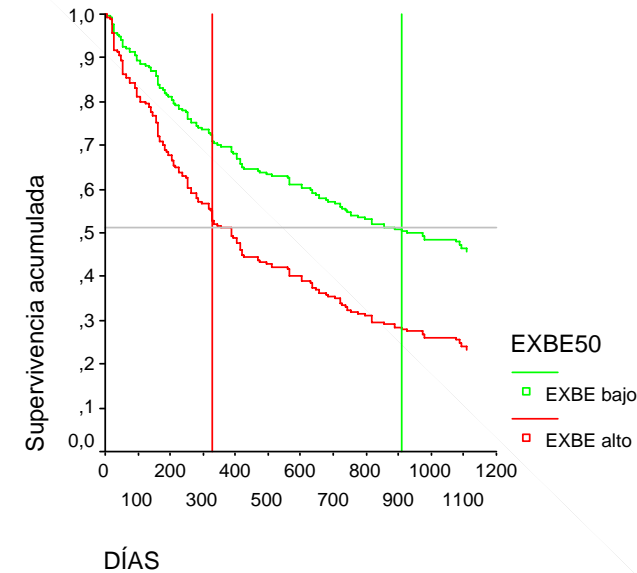
**EDAD:** diferencia de permanencia en desempleo para menores de 30:  
23 meses menos

Función de supervivencia



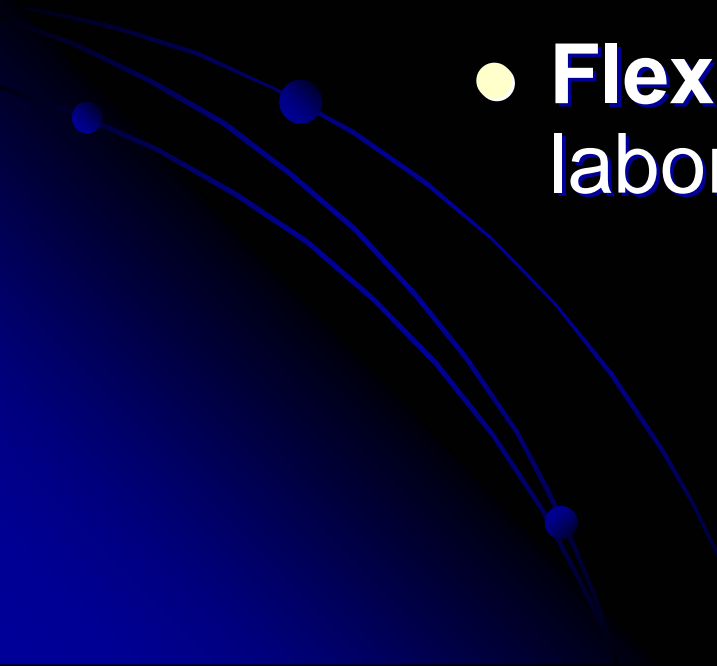
**SEXO:** diferencia de permanencia en desempleo para hombres:  
11 meses menos

Función de supervivencia



**ÉXITO:** diferencia de permanencia en desempleo para puntuaciones altas:  
19 meses menos

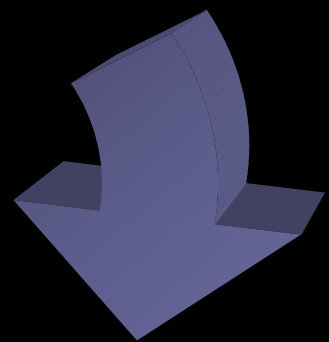
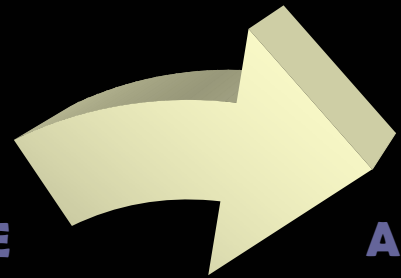
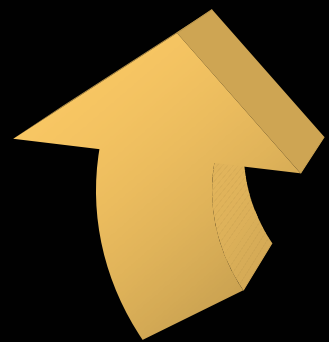
# Características de la orientación profesional

- **Personalizada** (centrada en los recursos profesionales y personales)
  - **Continua** (a lo largo de la vida laboral)
  - **Flexible** (adaptada al mercado laboral)
- 

# FUNCIONES DE LA PLATAFORMA

**CARTERA DE  
CLIENTES**

**AGENDA DE  
CITAS**



**HERRAMIENTA DE  
SEGUIMIENTO**

**SISTEMA DE  
DERIVACIÓN**

